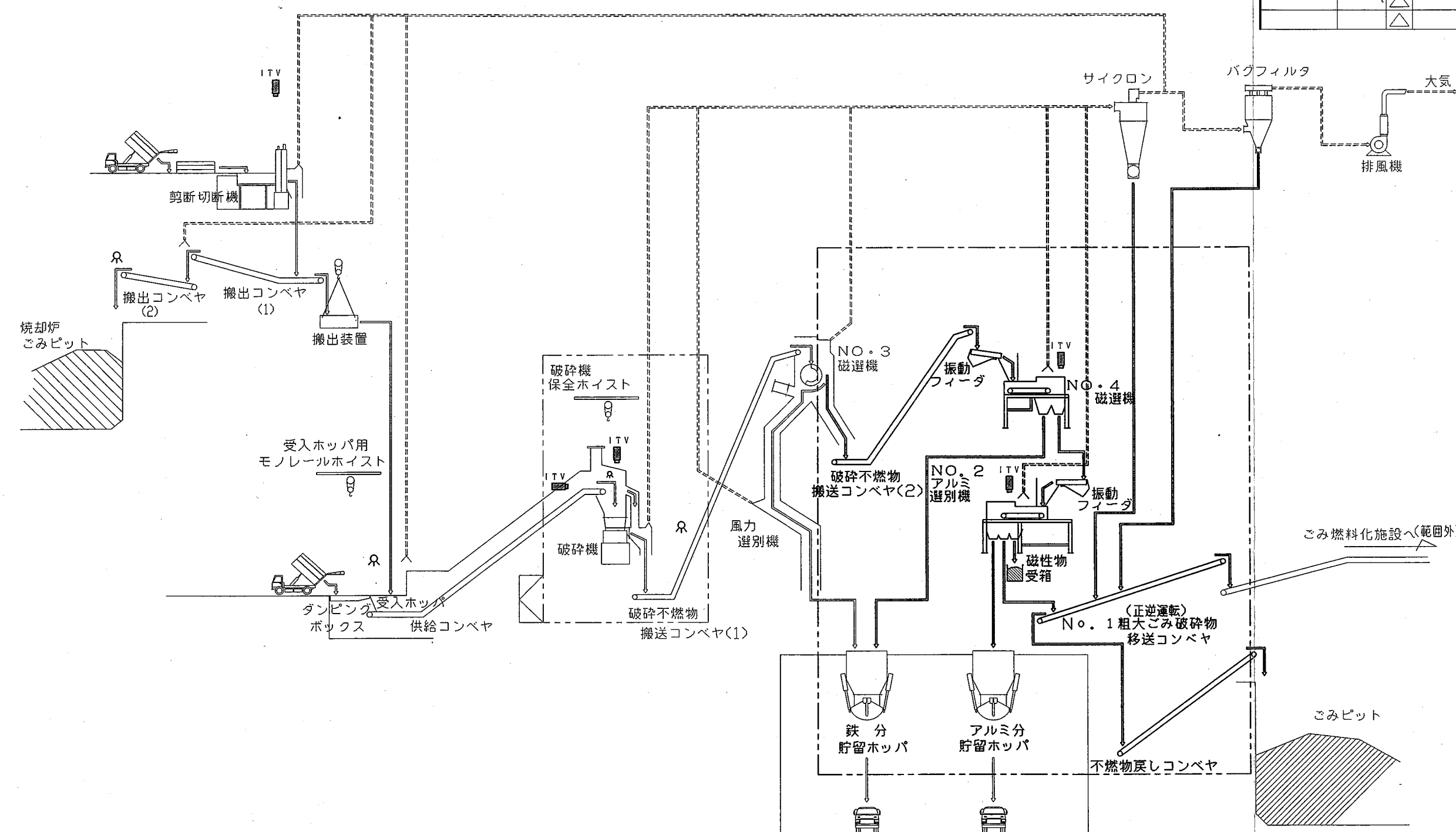


図面リスト RDF移送コンベヤ類（粗大施設工場棟内関係）

[illegible]

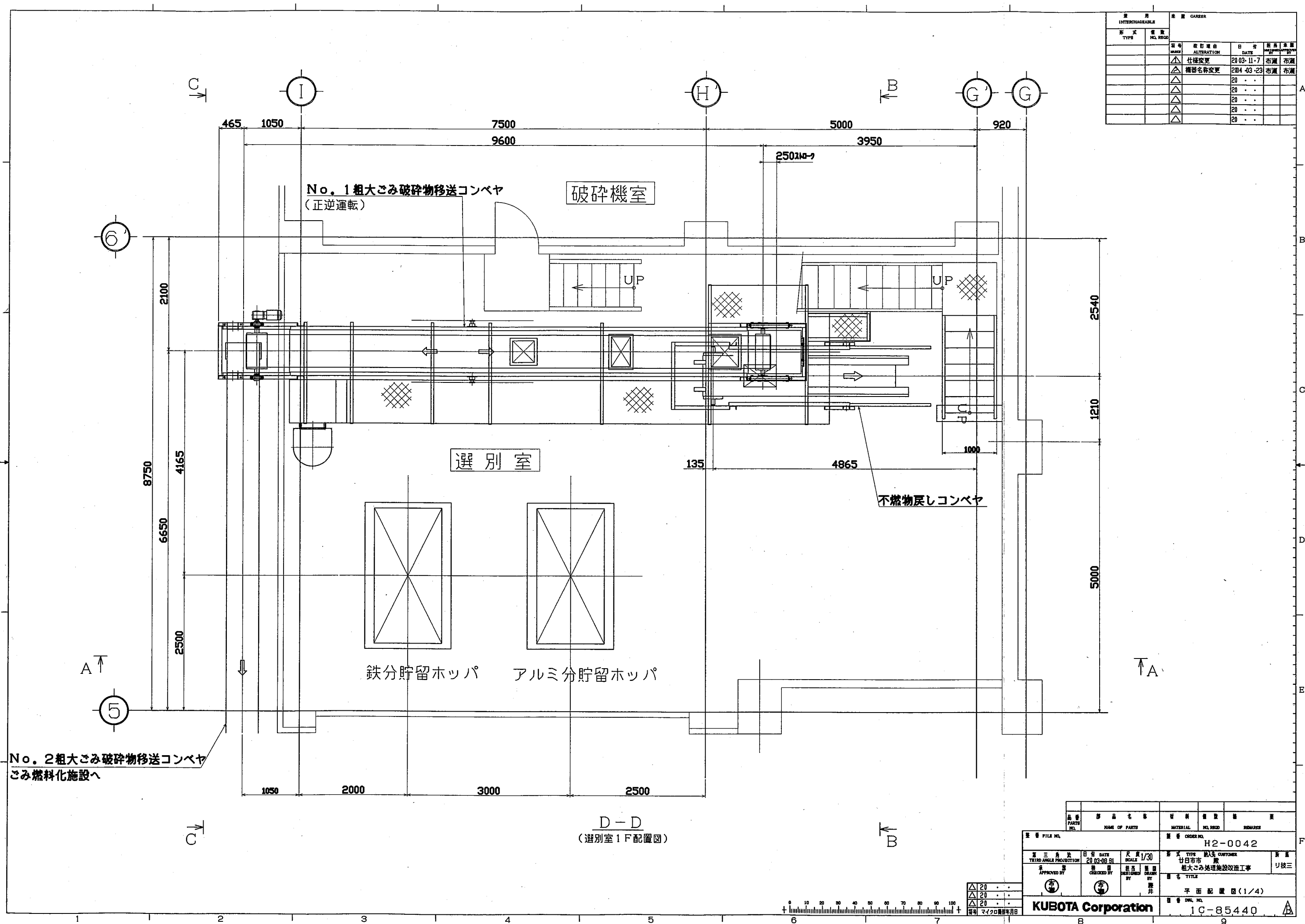
INTERCHANGEABLE		CAREER				
形式 TYPE	番 NO, REOD	符号 MARKS	改訂理由 ALTERATION	日 DATE	担当 DESIGNED BY	承認 APPROVED BY
		△	ITV位置変更	2003・10・15	布瀬	布瀬
		△	誤記訂正・仕様変更	2003・11・04	布瀬	布瀬
		△	機器名称変更・誤記訂正	2004・03・23	布瀬	布瀬
		△		20 . .		
		△		20 . .		
		△		20 . .		
		△		20 . .		



△ 20 . .
△ 20 . .
△ 20 . .
符号 マイクロ撮影年月日

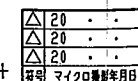
品番 PARTS NO.		部品名 NAME OF PARTS		材料 MATERIAL	数量 NO, REQD	備 REMARKS
製 番 FILE NO.				製 番 ORDER NO. H2-0042		
第三角法 THIRD ANGLE PROJECTION		日付 DATE 20 03 10 6	尺 度 SCALE NOT	形式 TYPE 納入先 CUSTOMER 廿日市市 殿 粗大ごみ処理施設改修工事		所 属 リ技三
承認 APPROVED BY 布瀬		検 査 CHECKED BY 布瀬	設計 DESIGNED BY 大東	目 名 TITLE フローシート		
KUBOTA Corporation				図 番 DWG. NO. 2C-99164		

変更履歴		変更履歴			
形式	数量	変更理由	日付	図面承認	実地承認
TYPE	NO. REQD	REASON	DATE	BY	BY
△		仕様変更	2003-11-7	市瀬	市瀬
△		機器名称変更	2004-03-23	市瀬	市瀬
△			20 . .		
△			20 . .		
△			20 . .		
△			20 . .		



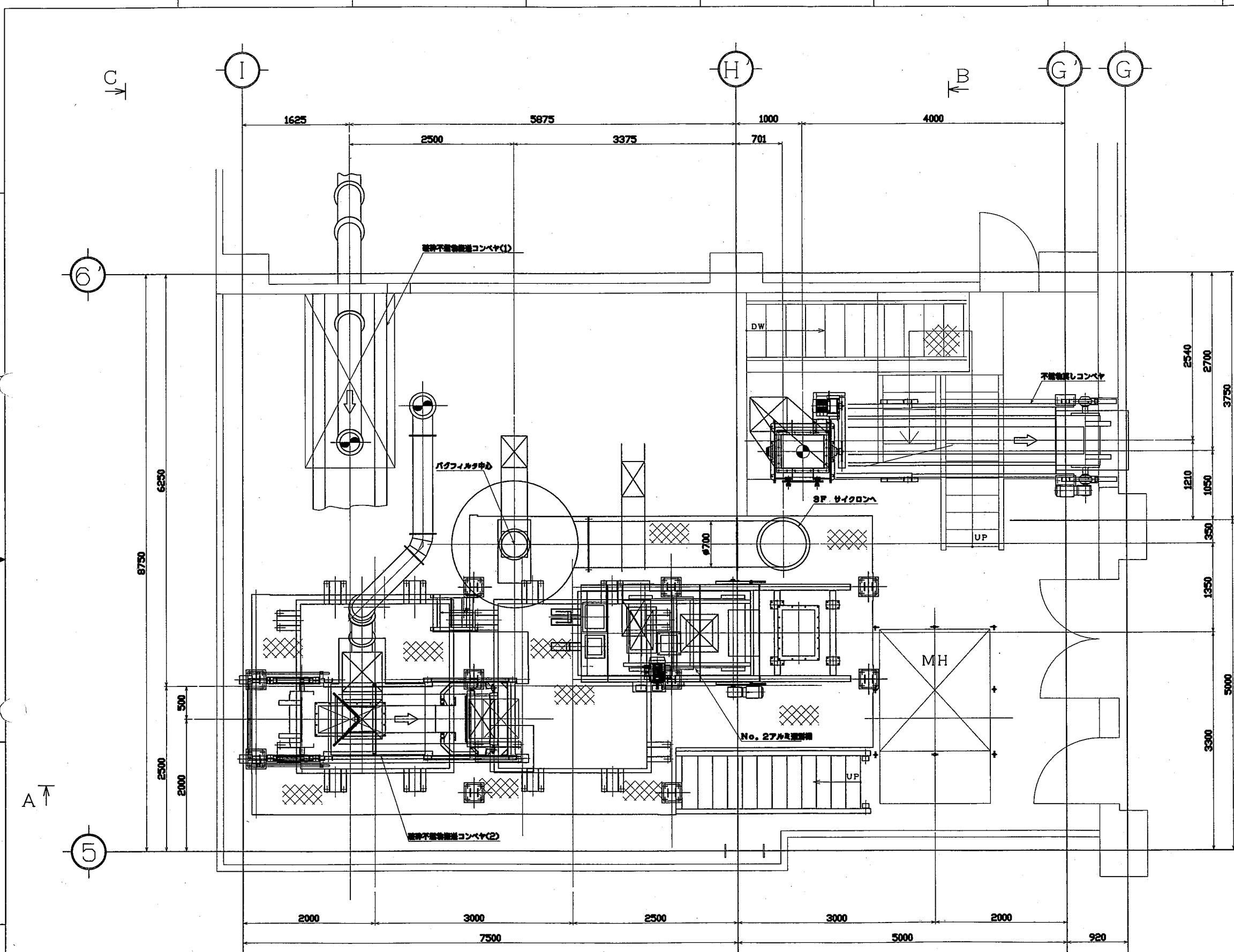
A vertical scale bar with tick marks. The labels A, B, C, D, and E are positioned to the right of the bar. An arrow points to the boundary between C and D.





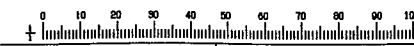
	F
--	---

INTERCHANGEABLE		CARRIER			
形式 TYPE	種別 NO. RSGD	訂正 訂正理由 REASON	日付 DATE	担当者 担当者	承認者 承認者
		仕様変更	2003-11-7	市瀬	市瀬
			20	市瀬	
			20	市瀬	
			20	市瀬	
			20	市瀬	
			20	市瀬	
			20	市瀬	

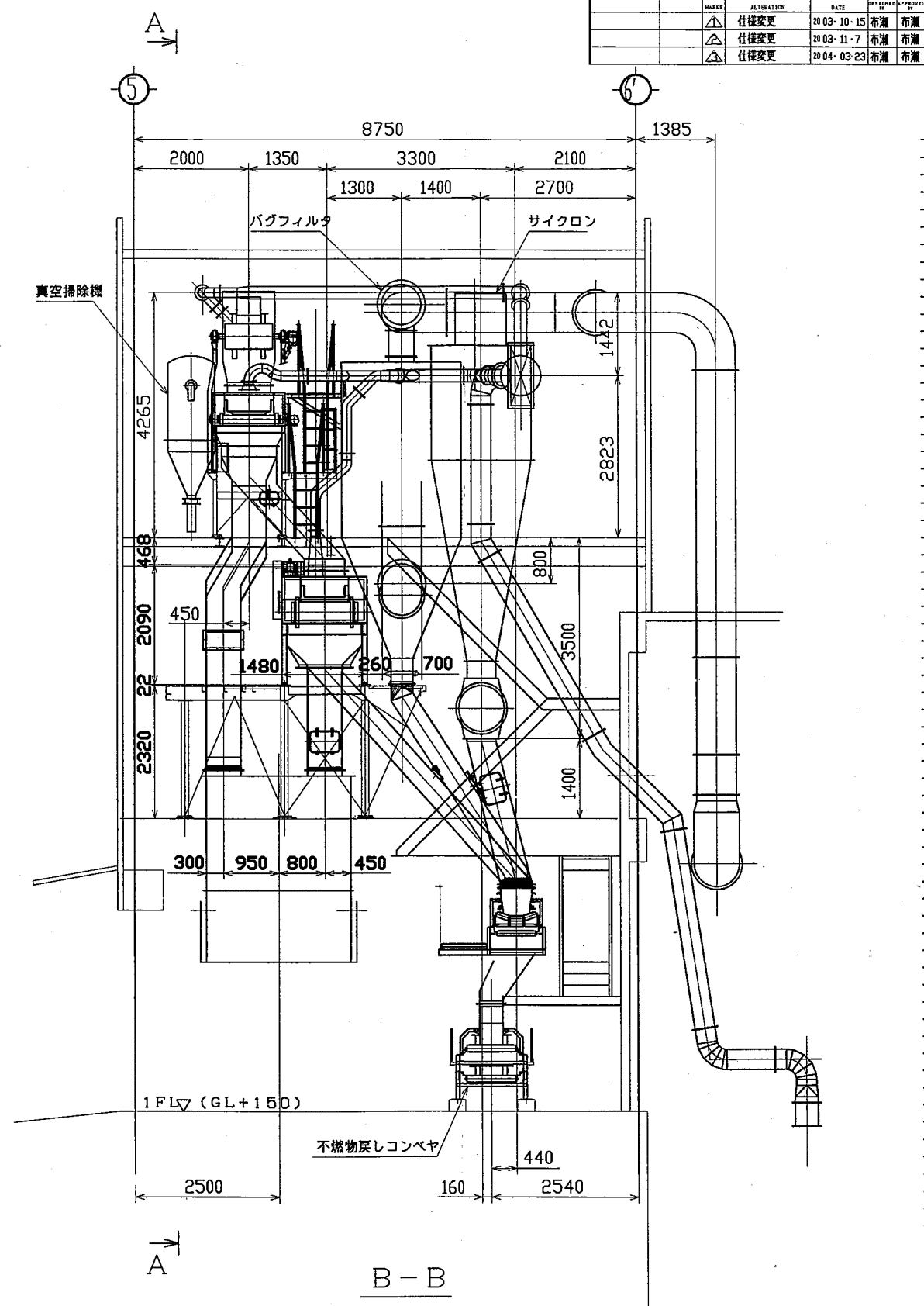
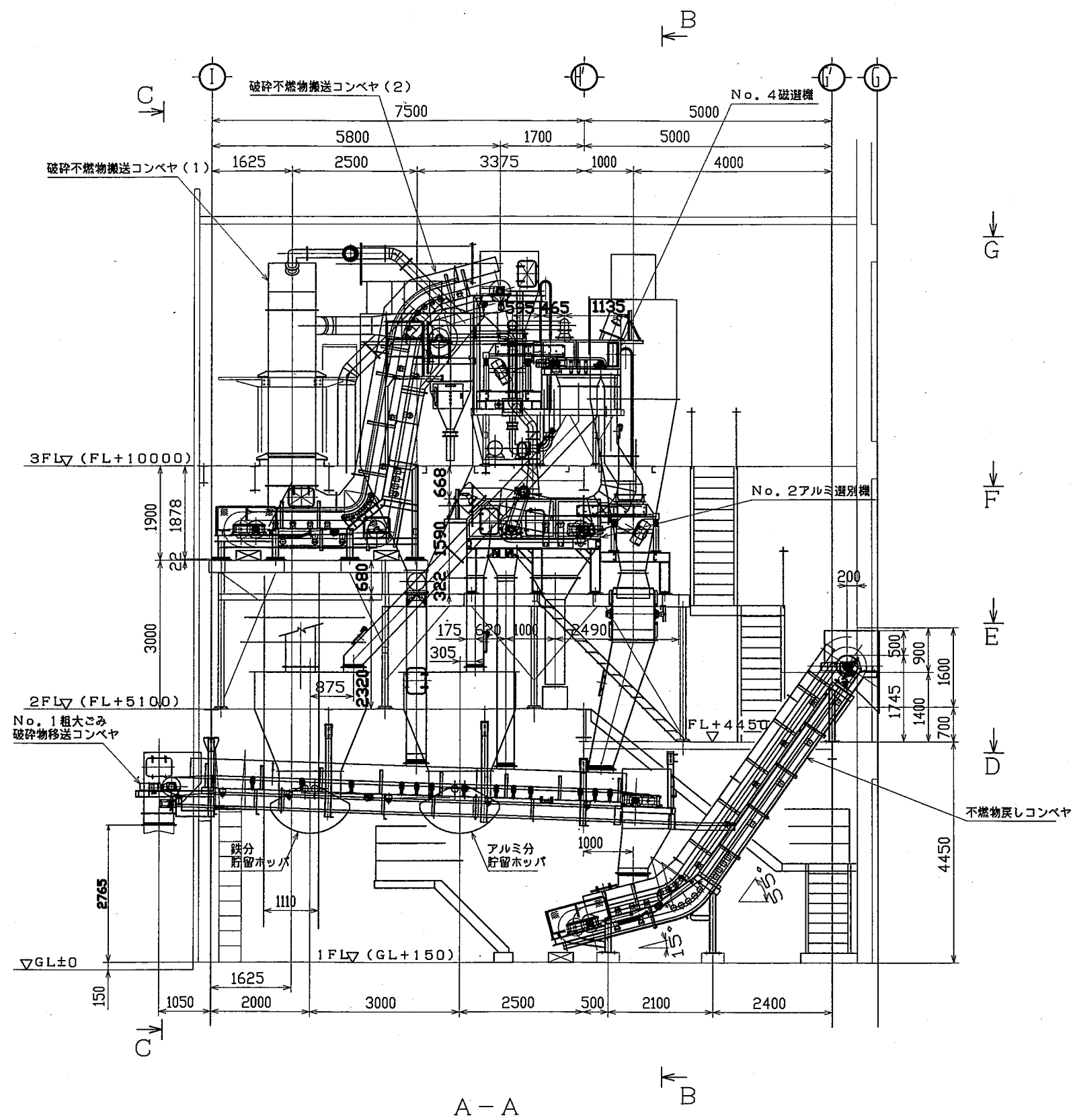


F-F
(選別室2F配置図)

品番 PART NO.	部品名称 NAME OF PART	材料 MATERIAL	数量 QTY	備考 REMARKS
H2-0042				
製図 DRAWN	日付 DATE	尺貫 SCALE	形式 TYPE	納入先 CUSTOMER
承認 APPROVED	検定 CHECKED	設計 DESIGNED	製図 DRAWN	所属 DIVISION
平面配置図 (3/4)				リ技三
KUBOTA Corporation				図番 DWL NO.
1C-85442				



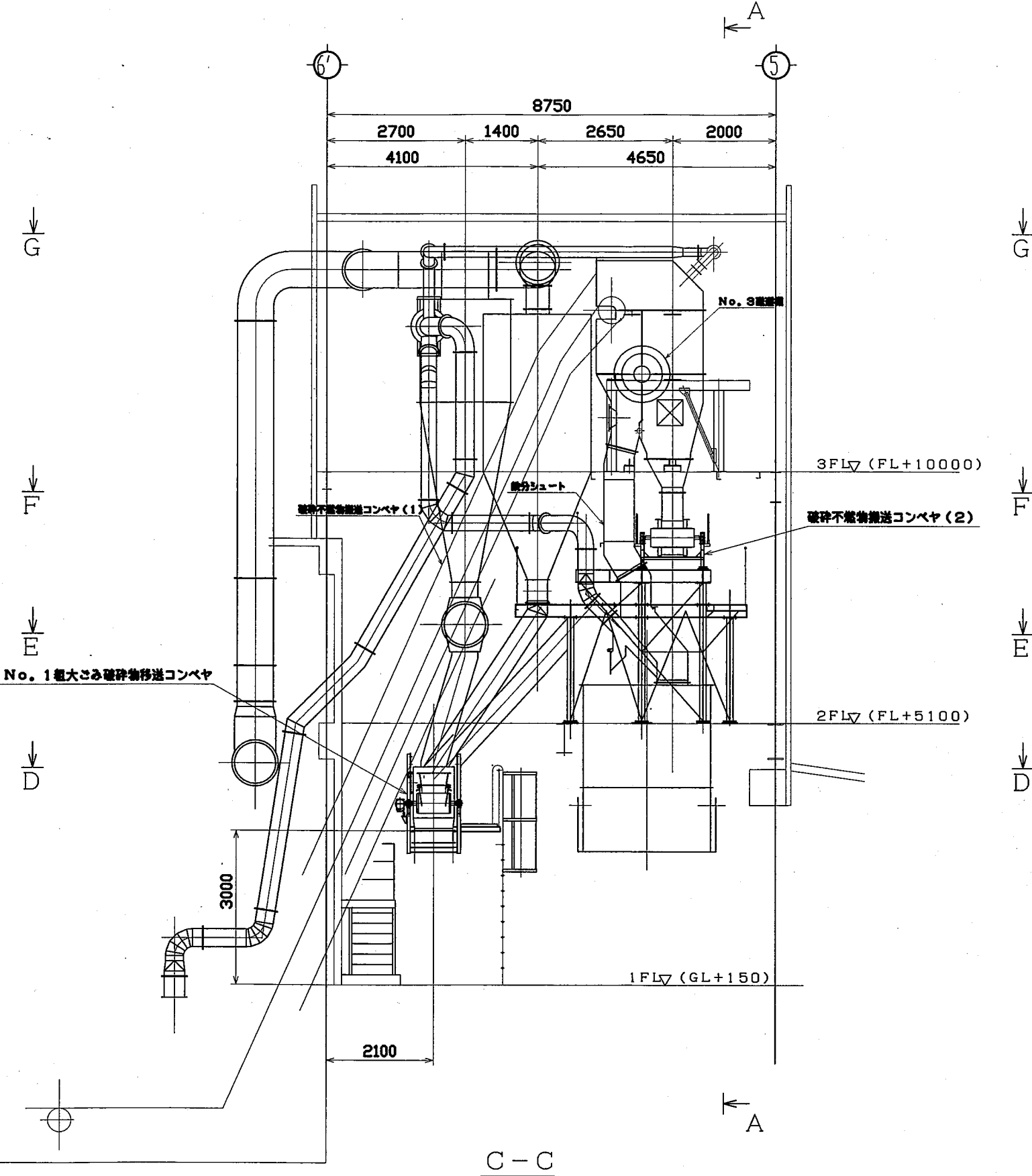
INTERCHANGEABLE		CARRIER			
TYPE	NO. REQD	MARK	ALTERATION	DATE	REVISION
		△	仕様変更	20 03-10-15	布瀬 布瀬
		△	仕様変更	20 03-11-7	布瀬 布瀬
		△	仕様変更	20 04-03-23	布瀬 布瀬



第三角法 THIRD ANGLE PROJECTION	日付 DATE 20 03 23	尺貫 SCALE 1/50	形式 TYPE 納入先 CUSTOMER 廿日市市 総 粗大ごみ処理施設改修工事	所 リ技三
承認 APPROVED BY (印)	検 CHECKED BY (印)	設計 DESIGNED BY (印)	図名 TITLE 断面配置図 (1/2)	
KUBOTA Corporation			図番 DWG. NO. 1C-85444	



兼 用 INTERCHANGEABLE		兼 用 CAREER				
形 式 TYPE	番 号 NO. REQD	符 号 MARK	改 訂 理 由 ALTERATION	日 付 DATE	注 意 REMARK	備 考 REMARK
		△	仕様変更	2003.11.7	布漏	布漏
		△		20 . . .		
		△		20 . . .		
		△		20 . . .		
		△		20 . . .		
		△		20 . . .		

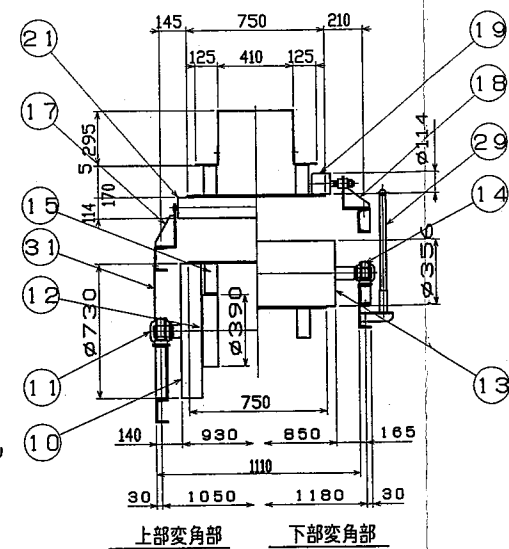


品 番 PARTS NO.	部 品 名 称 NAME OF PARTS	材 料 MATERIAL	備 考 REMARKS
製 造 番 号 FILE NO.		製 造 訂 単 番 号 ORDER NO.	
製 造 訂 単 番 号 H2-0042		製 造 訂 単 番 号 H2-0042	
第 三 角 法 THIRD ANGLE PROJECTION	日 付 DATE 2003.10.01	尺 寸 SCALE 1/50	形 式 名 称 TYPE 顧客 氏 名 CUSTOMER 日 本 市 政 府 大 規 模 地 理 設 計 工 事
検 査 CHECKED BY 市 井	検 査 CHECKED BY 市 井	検 査 CHECKED BY 市 井	検 査 CHECKED BY 市 井
断 面 配 置 図 (2/2)		断 面 配 置 図 (2/2)	
KUBOTA Corporation		断 面 配 置 図 (2/2)	

2. 改造概要

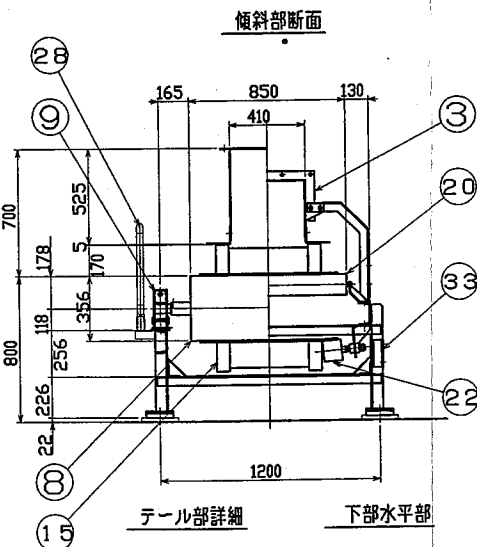
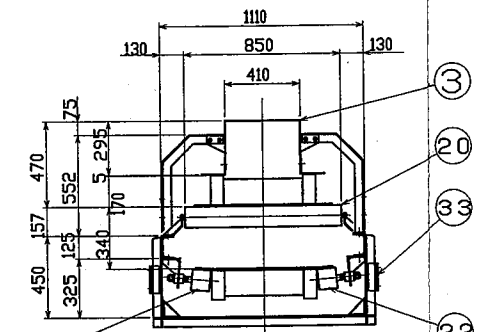
撤去機器・増設機器・名称變更

[illegible]





INTERCHANGEABLE		作業 CARDS					
形式 TYPE	数量 NO. REQD.						
		符号 SYMBOL	零件名称 PART NAME ALTERNATION	日期 DATE	担当者 HANDLER	数量 QTY	备注 REMARKS
			仕様変更	2003 10 15	布渥	布渥	
			仕様変更	2003 10 31	布渥	布渥	
			寸法訂正	2003 12 17	布渥	布渥	
			減影訂正・減示変更	2004 2 8	布渥	布渥	A
				20 . .			
				20 . .			
				20 . .			

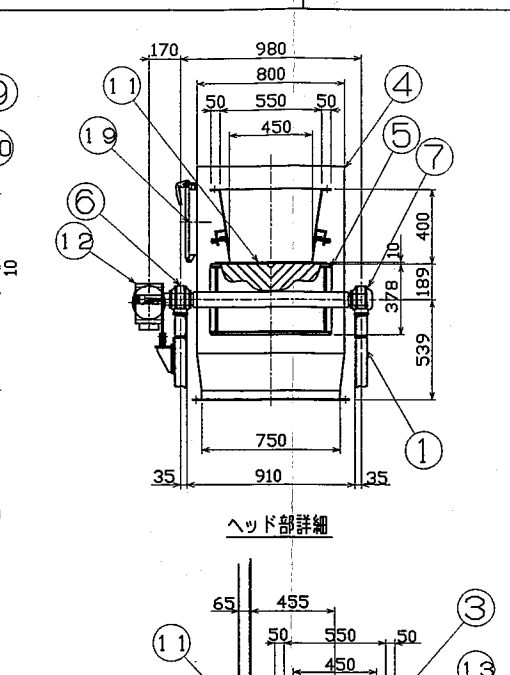
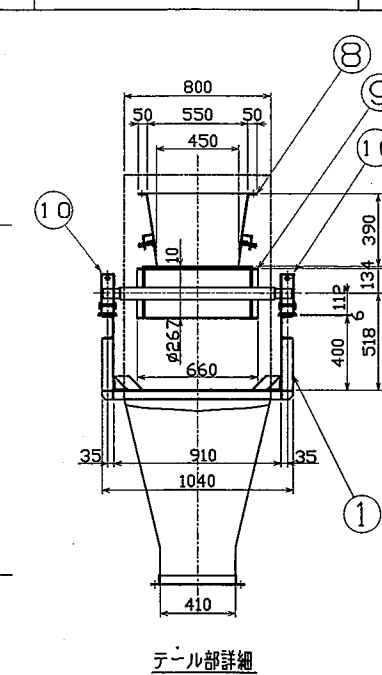
主 要 仕 様	
名 称	破砕不燃物搬送コンベヤ(2)
数 量	1 基
型 式	急傾斜ベルトコンベヤ
運 搬 物	破砕不燃物
能 力	1.4T/H(見かけ比重0.1)
運搬速度	約60m/min
ベルト	急傾斜コンベヤ用耐油 750×1000×4mm厚V型25 波様高160 横様高140 ベルト有効430mm
スカート高	470mm
水平機長	4.905 m
揚 程	4.825 m
傾 斜	0°→80°→15°
駆動装置	ハイボニックRNYM3-1531-B-40 2.2Kw×4P×60Hz×440v
安全装置	1. 非常停止引綱スイッチ 2. サーマルトリップ 3. 安全梯
緊張装置	スクリーデックアップ



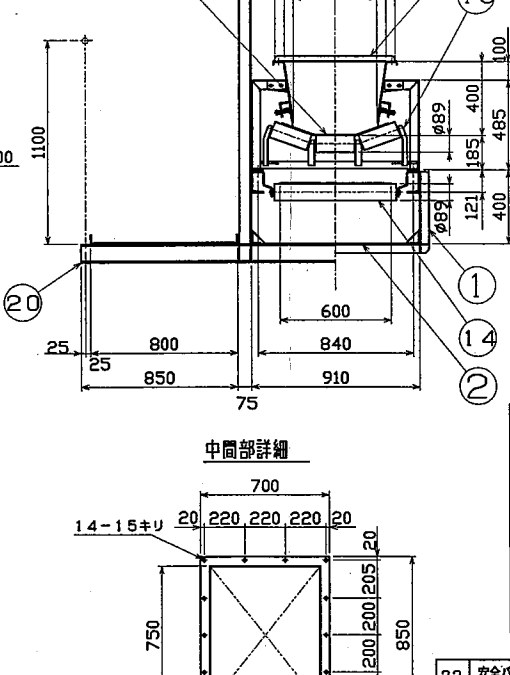
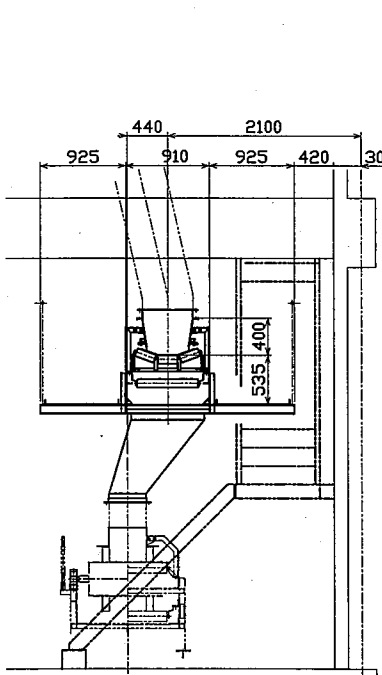
35	ガラス	SGP	1式	
34	点検デッキ	SS400	1式	
33	安全バー	SS400	1式	
32	コンテナボックス	市販品	2	
31	サイドカバー	SS400	2	
30	点検口	市販品	2	CMD-P3-B
29	突角部安全柵	SS400	1式	XS-32
28	テール部安全柵	SS400	1式	XS-32
27	ワイヤーロープ	市販品	2巻	φ2 赤色PVC被覆
26	車体前部コンテナボックス常滑止用引鎖スウィッチ	市販品	2	PEWE-10SC
25	内面クリナー	SS400,NBR	1	
24	ベルトクリナー	市販品	1	NVG700-W
23	3速パワートレー	"	1巻	φ89.1
22	併掛用ローラ=型付短ローラ	"	14	φ114.3 (ナマコ用)
21	キャリヤローラ	"	7	突角部 φ114.3
20	キャリヤローラ	"	8	φ114.3
19	片持ち短ローラ	市販品	14	φ114.3
18	下部突角部ブラケット	SS400	1巻	
17	上部突角部ブラケット	SS400	1巻	
16	ヒドニングマシ	市販品	1	2NKG-1531-3-40-22mm/140
15	ベルト	市販品	1式	フレックスベルト750W 耐油
14	輪受け	市販品	2	CM-UCP210 (無給油式)
13	ベンドプリー	多摩長裕 市販品	1	φ356 φ355.6
12	輪受け	市販品	4	C-UCF212 (無給油式)
11	輪受け	市販品	2	CM-UCP212 (無給油式)
10	77740ローラ(上掛)	多摩長裕 市販品	1	φ730 - φ390
9	輪受け	市販品	2	CM-UCTU210 (無給油式)
8	テールプリー	多摩長裕 市販品	1	φ356 φ355.6
7	輪受け	市販品	1	CM-UD24
6	輪受け	市販品	1	C-UCP24
5	ヘッドローラプリー	栄祐品 市販品	1	φ430
4	ヘッドシュート	SS400	1	4.5t
3	スカート	SS400	1式	
2	落下防止板	SS400	1式	
1	フレーム	SS400	1式	125x85x6巻
品名	品名	材料	数量	備考
品名	NAME OF PARTS	MATERIAL	NO. REQD	REMARKS


塗 装 仕 様				
作業区分	塗 料 名	塗装回数	塗膜厚	備 考
下塗	合成樹脂系 サビ止め塗料	2回	35μm/面	内面及びこの通過する面は下塗 1層のみとします。 2回 △
上塗	アルミニウム塗料	2回	15μm/面	本体色：シルバー
	長油性フタル酸樹脂エナメル塗料	2回	15μm/面	安全カバー、安全罩 手摺 他 (A22-80X)

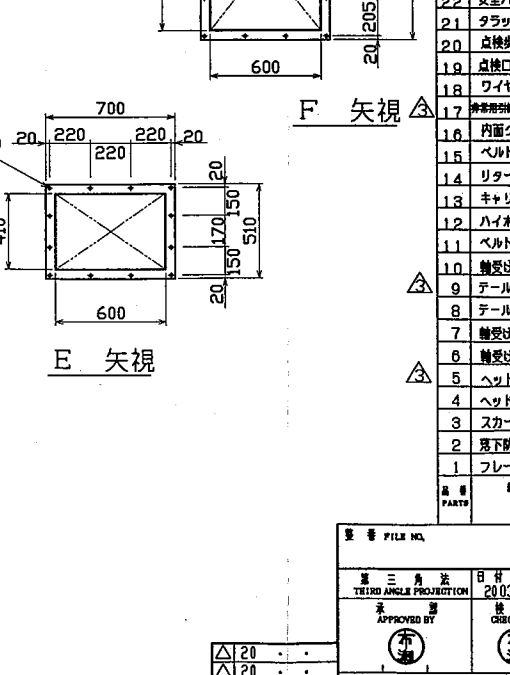
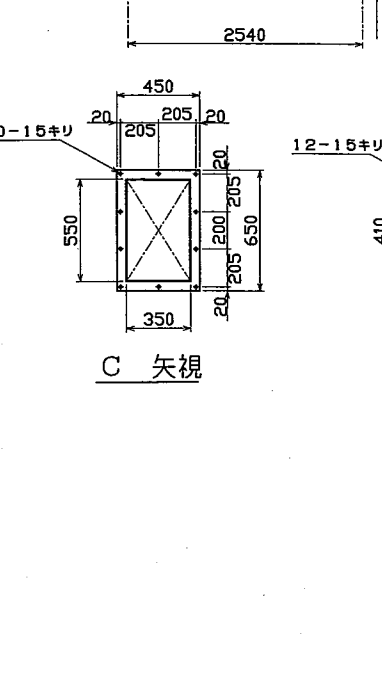
番 号 FILE NO.		番 号 ORDER NO.	
第三角架 組立 THIRD ANGLE JOINT		H2-0042	
日付 DATE 21.03.10-17	尺 貫 寸 SCALE 1/2	形 式 式 別 組 立 CUSTOMER 日付 市 市 農 組大ご処理環境施設工事	所 属 利校三
承認 BY 	検査 CHECKED BY 	製造 組 立 組 立 破砕不能物搬送コンヤバ(2) 全 体 組 立 図	
KUBOTA Corporation		番 号 DWG. NO. 1 C-85448	



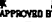

主 要 仕 様	
名 称	No.1粗大ごみ破砕物移送コンベヤ
数 量	1 基
型 式	平ベルトコンベヤ
運 搬 物	粗大ごみ
能 力	1.4T/H(見かけ比重0.1)
運搬速度	約35m/min
ベルト	耐油性(NBR) 2P 600w×160k× 5 3.0×1.5 ベルト有効450mm
スカート高	400mm
水平機長	9.350m
掃 程	0.327m
傾 斜	2°
駆動装置	ハイボニックRNYM2-1520-60 1.5Kw×4P×60Hz×440V 屋外
安全装置	1.非常停止引鎖スイッチ 2.サーマルリップ 3.安全柵
緊張装置	スクリュエテークアップ

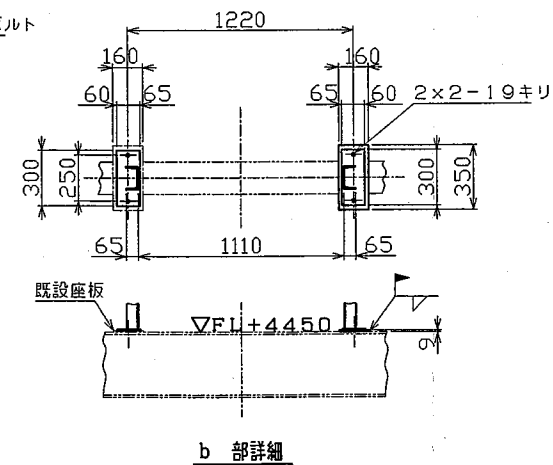
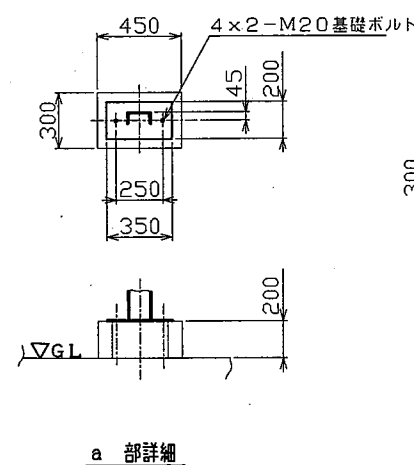
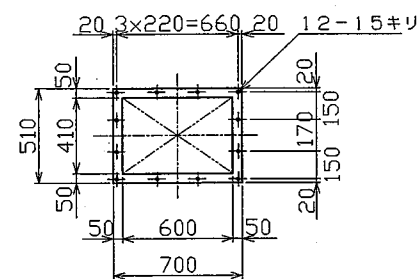
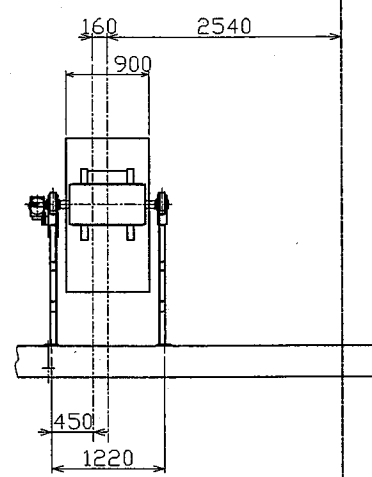
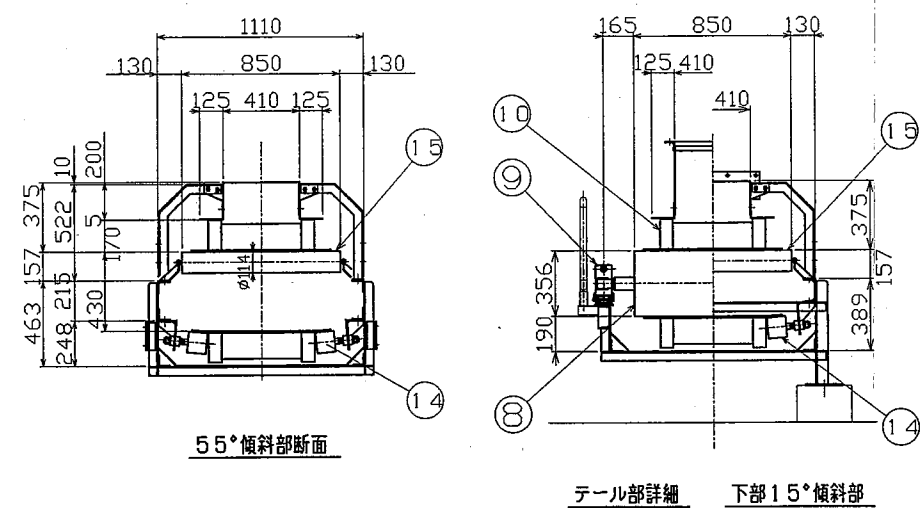
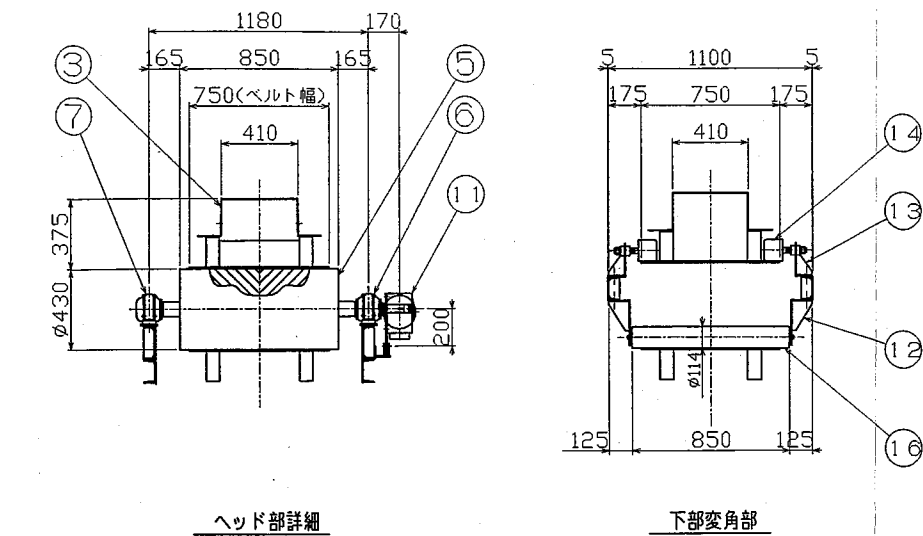
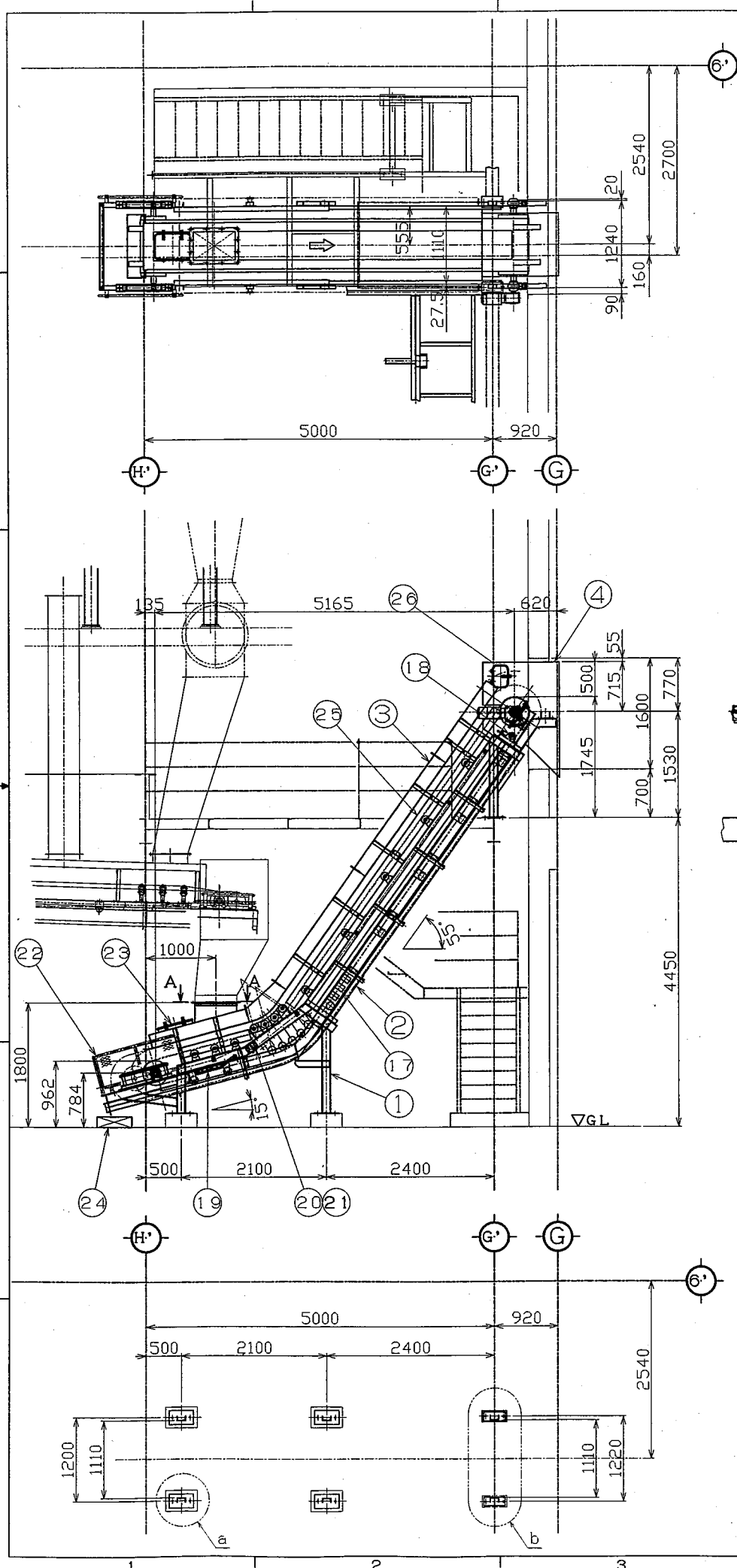


塗 装 仕 様				
作業区分	塗 料 名	塗装回数	塗装厚	備 考
下塗	合成樹脂系 サビ止め塗料	2回	35 μ m/層	内面及びこの通過する面は下塗土留のみとします。 2回 
上塗	アルミニウム塗料	2回	15 μ m/層	本体色：シルバー
	長油性フタル酸 樹脂エナメル塗料	2回	15 μ m/層	安全カバー、安全槽 手摺 他 (A22-80X)




品名	数量	単位	備
SS400	1	式	
SS400	1	式	
SS400	1	式	chPL
市販品	2		CMD-P3-B
市販品	2	組	φ2 赤色PVC管
市販品	2		PEWE-10SC
SS400,NBR	1		600W用
市販品	1		NVC-600S
市販品	5		φ27 φ891 1R-600相
市販品	14		φ27 φ891 φ-320-60相
市販品	1		RYN2-1520-60-150r-1/60
市販品	1		600W
市販品	2		CH-UUCTU210 (無給油式)
市販品	1		φ26.5 φ26.4
SS400	1		t.4.5
市販品	1		CH-UCCP12(無給油式)
市販品	1		C-UCCP12(無給油式)
市販品	1		φ378 (φ425-φ378ラング)
SS400	1		t.4.5
SS400	1		t.4.5
SS400	1	式	
SS400	1	式	
SS400	1	式	[125x65x6

番 号 FILE NO.				番 号 ORDER NO.			
第三 角 法 THIRD ANGLE PROJECTION				日 付 DATE 2003.10.1		尺 寸 SCALE 1/24	
承 准 APPROVED BY		檢 査 CHECKED BY		指 定 DESIGNED BY		描 画 DRAWN BY	
				井 井		井 井	
KUBOTA Corporation				名 称 TITLE No.1組大ごみ破砕機移送コンベヤ 全 体 組 立 図 番 号 DWG. NO. 1 C-85447			





用 票 INTERCHANGABLE		業 票 CARRIER			
形 式 TYPE	番 號 NO. PREFIX	符 号 MARK	改 訂 運 由 ALTERATION	日 付 DATE	積 込 承 運 積込 承運 積込 承運
		▲	仕様変更	2003-10-01	布瀨 布瀨
		△	表示変更	2004-02-03	布瀨 布瀨
		△		20	・ ・
		△		20	・ ・
		△		20	・ ・
		△		20	・ ・

主 要 仕 様	
名 称	不燃物戻しコンベヤ
数 量	1 基
型 式	急傾斜ベルトコンベヤ
運 搬 物	不燃物
能 力	1.4T/H(見かけ比重0.1)
運搬速度	約60m/min
ベルト	急傾斜コンベヤ用耐油 750w x 600mm x 4mm x 25 波板高160 横板高140 ベルト有効430mm
スカート高	375mm
水平機長	5.165 m
揚 程	2.233 m
傾 斜	15° → 55°
駆動装置	ハイボニックRNYM3-1531-B-40 2.2Kw x 4P x 60Hz x 440V (7A7+付)
安全装置	1. 非常停止引綱スイッチ
	2. サーマルリップ
	3. 安全柵
緊張装置	スクリューテークアップ

塗 装 仕 様				
作業区分	塗 料 名	塗装回数	塗装厚	備 考
下塗	合成樹脂系 サビ止め塗料	2回	35μm/回	内面及びこみの通過する面は下塗半管のみとします。 2回 
上塗	アルミニウム塗料	2回	15μm/回	本体色：シルバー
	長油性フタル酸 樹脂エナメル塗料	2回	15μm/回	安全カバー、安全槽 手摺 他 (A22-80X)

26	点検口	市販品	1	CMD-P3-B
25	安全バー	SS400	1式	
24	コンテナボックス	市販品	1	
23	点検口	市販品	1	CMD-P3
22	テール部安全鎖		1式	X8-S-32
21	ワイヤーロープ	市販品	2組	φ2 赤色PVC被覆
20	作業用吊钩(主索停止用引張スイッチ)	市販品	2	PEWE-10SC
19	内面クリナー	SS400,NBR	1	
18	ベルトクリナー	市販品	1	NVG700-W
17	3速ガイドローラー	"	1組	φ39 φ89.1
16	キャリヤローラー	"	5	変角型 φ114.3
15	キャリヤローラー	"	8	変角型 φ114.3 変角型 φ114.3
14	片持ち型ローラー・型持ち短ローラー	市販品	24	φ44.4 φ114.3
13	下壁変角部ブラケット(2)	SS400	1組	短ローラ用
12	下壁変角部ブラケット(1)	SS400	1組	フラットローラ用
11	ハイボックシギヤモータ	市販品	1	BMYK-1531-J-40-22kw-1/40
10	ペルト	市販品	1式	フレックスベルト750W 耐油
9	輪受け	市販品	2	CM-UJM210 (無給油式)
8	テールブリー	S-平吊車 市販品	1	φ355.6 φ355.6 φ355.6
7	輪受け	市販品	1	CH-UT24HMSB
6	輪受け	市販品	1	CH-UT24HMSB
5	ヘッドフーリー	SS400 市販品	1	φ430 φ430 φ430 φ430
4	ヘッドシャフト	SS400	1	4.5t
3	スカート	SS400	1式	
2	落下防止板	SS400	1式	
1	フレーム	SS400	1式	[125×65×6他]
品名 PARTS	部品名	材料	数量	備 考
	NAME OF PARTS	MATERIAL	No. REQD.	REMARKS

表番 FILE NO.		表番 ORDER NO. H2-0042	
第三 角 法 THIRD ANGLE PROJECTION	日付 DATE 2003. 12. 1	尺 寸 1/20	形 式 TYPE 納入先 CUSTOMER 谷日市 組大谷地埋機施設改修工事
承認 APPROVED BY 	校 対 CHECKED BY	製 図 DESIGNED BY 	新 画 DRAWN BY 藤井 啓 不燃焼廃屋コンベヤ 全 体 組 立 図
KUBOTA Corporation		図 番 DWG. NO. 1C-85449	

